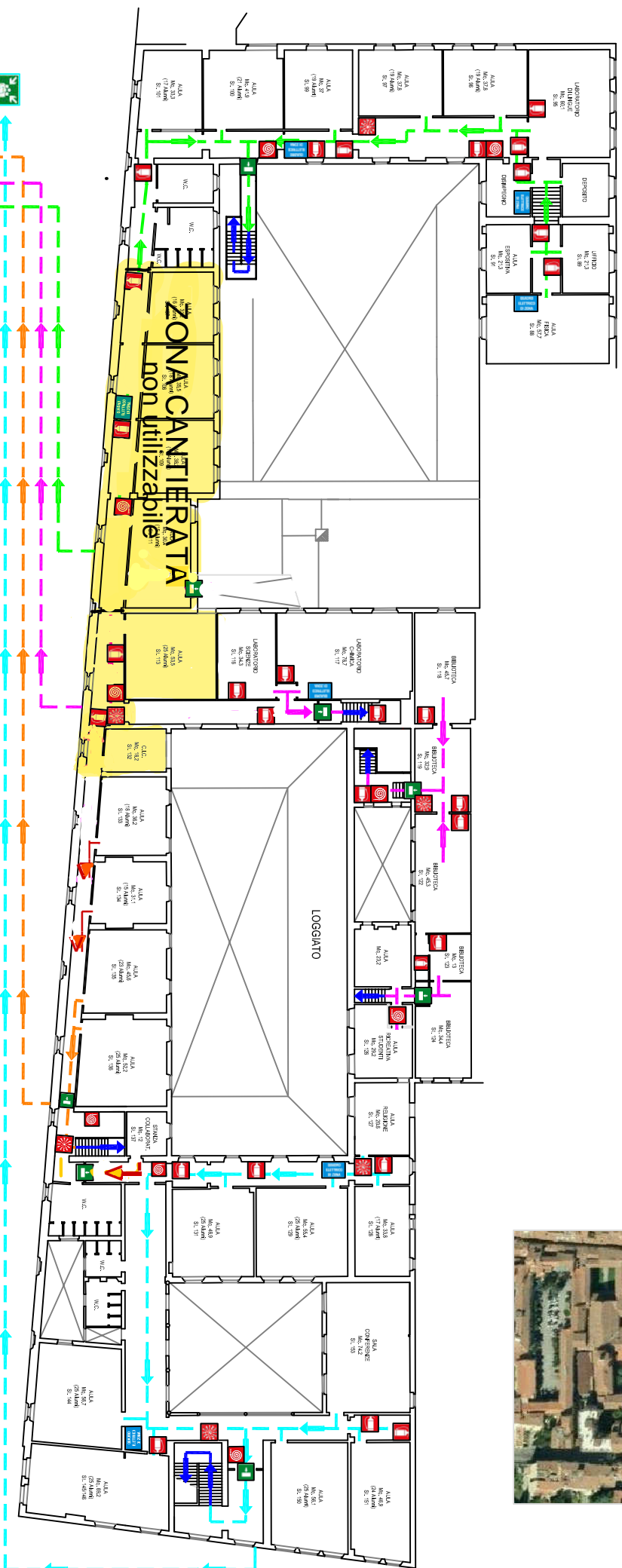


LEGENDA	
Simbolo	Descrizione
	<b>Voi siete qui</b>
	Pulsante sgancio elet. generale
	Interruttore Centrale Termica
	Quadro Elettrico di Zona
	Quadro Elettrico

	W.C. Disabili
	Estintore
	Attacco pompa V.V.F.
	Pulsante allarme
	Manchetta antincendio
	Saracinesca intercettazione gas
	Coperta antifiamma

	Cassetta primo soccorso
	Porta di Emergenza
	Percorso di Esodo Interno/Esterno "A"
	Percorso di Esodo Interno/Esterno "B"
	Percorso di Esodo Interno/Esterno "C"
	Percorso di Esodo verso Piano Terra

	PUNTO DI RACCOLTA "A"
	PUNTO DI RACCOLTA "B"
	PUNTO DI RACCOLTA "C"
	PUNTO DI RACCOLTA "D"



**Liceo Ginnasio Statale "Michelangiolo"**  
 Via della Colonna n°11 - Firenze  
**PLANIMETRIA EMERGENZA**  
 Piano Primo

**IN CASO DI INCENDIO O ALLARME INCENDIO**

- MANTENETE LA CALMA
- ALL'ORDINE DI EVACUAZIONE AFFRETTATEVI SENZA CORRERE VERSO L'ESTERNO LUNGO I PERCORSI INDICATI DALLA SEGNALETICA
- SEGUITE LE ISTRUZIONI DEGLI ADDETTI ALL'EMERGENZA
- NON UTILIZZATE L'ASCENSORE
- SE IL FUOCO VI IMPEDISCE LA FUORUSCITA DAL LOCALE, CHIUDETE LE PORTE SIGILLANDO LE FESSURE, SDRAIATEVI IN TERRA FILTRANDO L'ARIA CON UN FAZOLETTO BAGNATO, RICHIAMATE DALLA FINESTRA L'ATTENZIONE

**IN CASO DI TERREMOTO**

- NON PRECIPITATEVI ALL'ESTERNO
- RIPARATEVI SOTTO UN TAVOLO, SOTTO L'ARCHITRAVE DI UNA PORTA O AVVICINATEVI AI MURI PORTANTI
- TENETEVI LONTANI DA MOBILI E FINESTRE
- ASPETTATE, PER ALLONTANARVI DALL'EDIFICIO, CHE FINISCA LA SCOSSA DI TERREMOTO